



Entladung an der Rampe



N260 Nf-Lokwerkstatt

Kleine Lokwerkstatt mit 2 Einfahrtstoren und einer Laderampe.

Detaillierte Mauer- und Holzoberflächen, einfache Montage.

Die Schienen im Gebäudebereich sind bereits im Gipsguß enthalten.

Weiterführung der Schienen, ist links, rechts und an der Front möglich.

Solo oder als Ergänzung für N157 Steinbruch und N322 Alter Stollen einsetzbar. In Verbindung mit dem N251 Lokset 1 lässt sich ein reges Feldbahntreiben in alten Zeiten, aber auch im heutigen Museumsbetrieb darstellen!

19-teiliger Gips-/Resinbausatz
1 Montageanleitung

L x B x H : 8,4 x 6,9 x 3,3 cm (+0,5 Einbautiefe)

N260

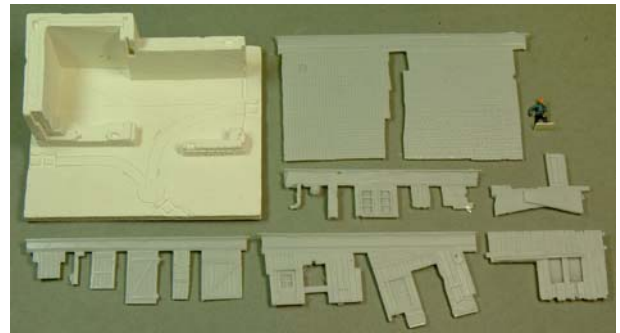
Nf-Lokwerkstatt / Rohling

Nf-Loce garage / unpainted

N260c

Nf-Lokwerkstatt / teilcoloriert*

Nf-Loce garage / part-painted*



N260 Teileübersicht



teilcoloriert* = die Gipsteile sind coloriert, die Resinteile nicht
part-painted* = the plaster parts are painted, the resin parts not